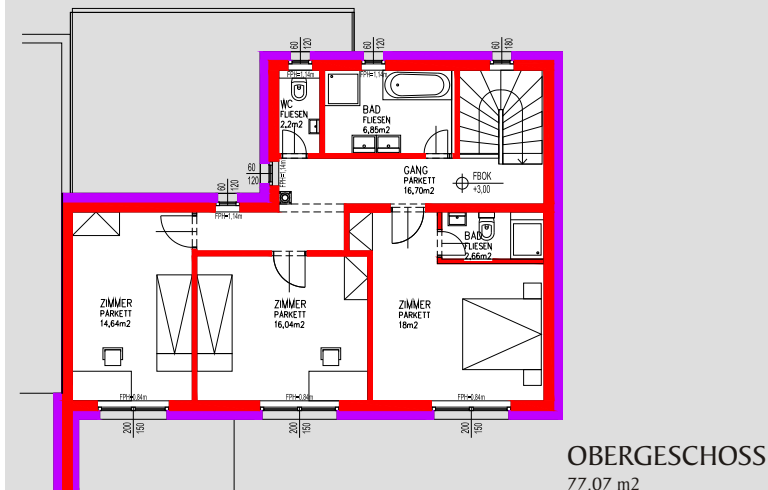
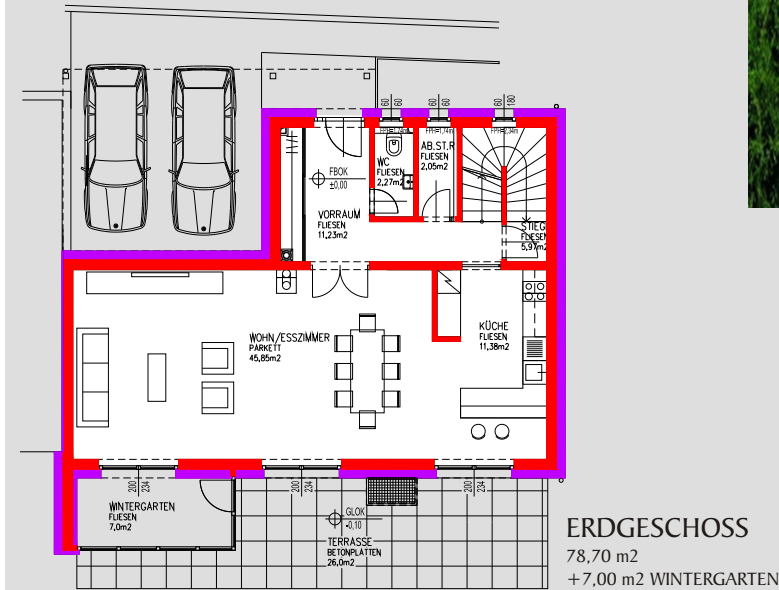
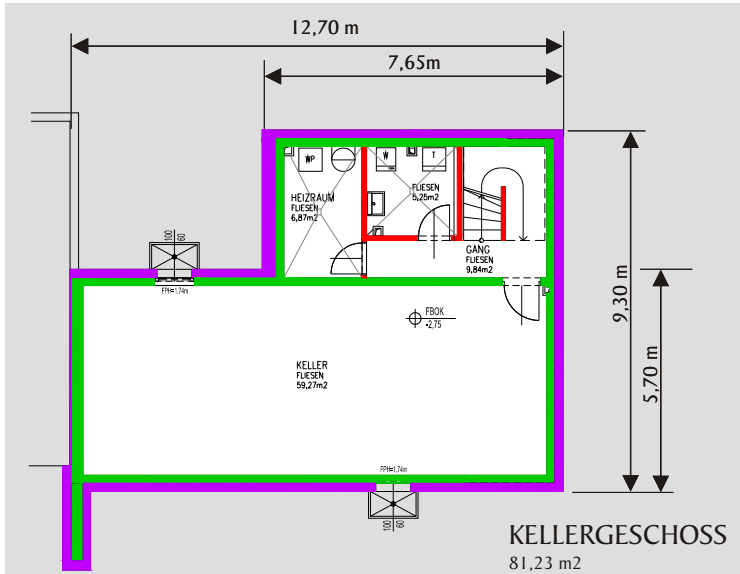


EXKLUSIVES REIHENHAUS AM WALDRAND



- Ziegelmassives Haus mit
Gartenoase neben Waldrand
belagsfertig ab € 316.000,-

- Wohnnutzfläche 202m²/237m²
Wintergarten 7m²

- 25cm Planziegel +
20cm Wärmeschutzfassade

- Vollunterkellerung - Dichtbeton

- Luftwärmepumpe

- Eigengrund ab 310 - 544m²

- Carport

- Individuelle
Wohnraumgestaltung

REIHENHAUS A1 A2

Wohnnutzfläche Haus A - 244m², (Inkl.WG)